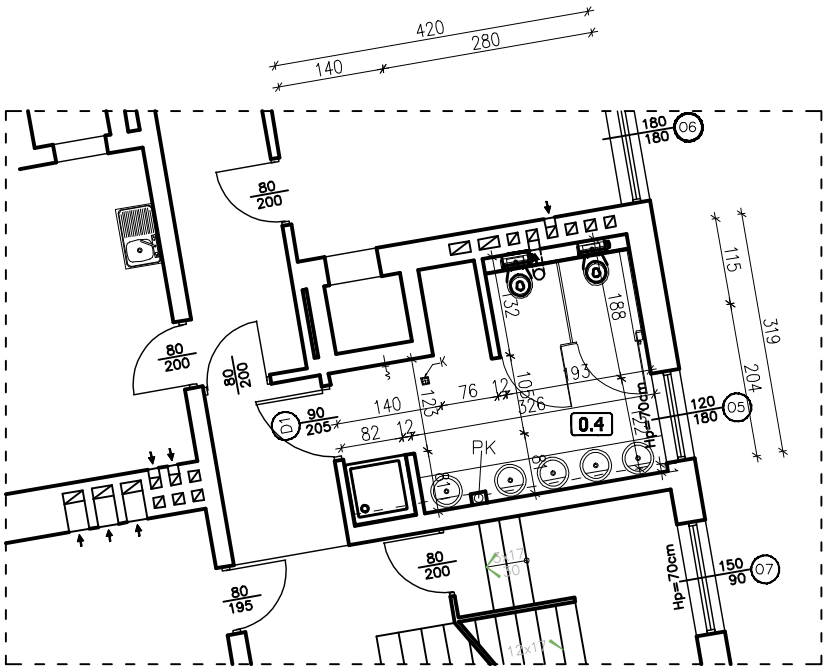


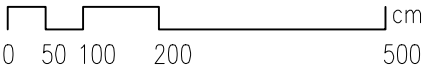
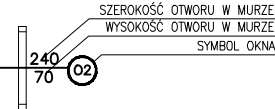
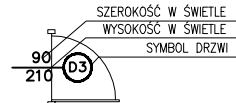
przed przebudową



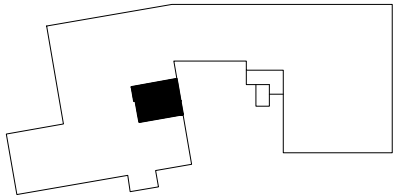
po przebudowie

LEGENDA

DRZWI I OKNA



Nr Pom.	Nazwa pomieszczenia	Rodzaj posadzki	Powierzchnia m²
0.1	ŁAZIENKA DLA DZIECI	TERAKOTA	11,8



schemat budynku

UWAGI

UWAGA ! RYSUNEK NALEŻY ROZPATRYWAĆ RÓWNOCZEŚNIE Z RYSUNKAMI BRANŻOWYMI. W PRZYPADKU STWIERDZENIA NIEZGODNOŚCI NALEŻY POINFORMOWAĆ PROJEKTANTÓW.

UWAGA ! W PRZYPADKU JAKICHKOLWIEK WĄTPLIWOŚCI SKONSULTOWAĆ SIĘ Z PROJEKTANTEM

Obiekt:	Przebudowa pomieszczeń w Miejskim Przedszkolu nr 1	Skala:	1:100
Adres obiektu:	ul. Mickiewicza 33, 37-600 Lubaczów,dz.2354/8	Data:	01.2016r.
Inwestor:	Gmina Miejska Lubaczów	Nr Rysunku:	A-06
Adres inwestora:	ul. Rynek26,37-600 Lubaczów		
Tytuł rysunku:	RZUT PARTERU CZ.2- SANITARIATY		
Zespół projektowy			
Imię i Nazwisko	Specjalność	Nr uprawnień	Podpis
inż. Zygmunt Motyka	architektoniczno-konstrukcyjna	WBPP/ZNB/LUB/79/3,17/52/82 409/68	
inż. Piotr Niedźwiecki	konstrukcyjna		
inż. Wacław Czarnik	konstrukcyjna		
mgr inż. Marcin Koszczan	konstrukcyjna		
mgr inż. Anna Kozłowska	konstrukcyjna		
mgr inż. Ewa Brogowska	konstrukcyjna		
mgr inż. arch. Angelika Czech	architektoniczna		